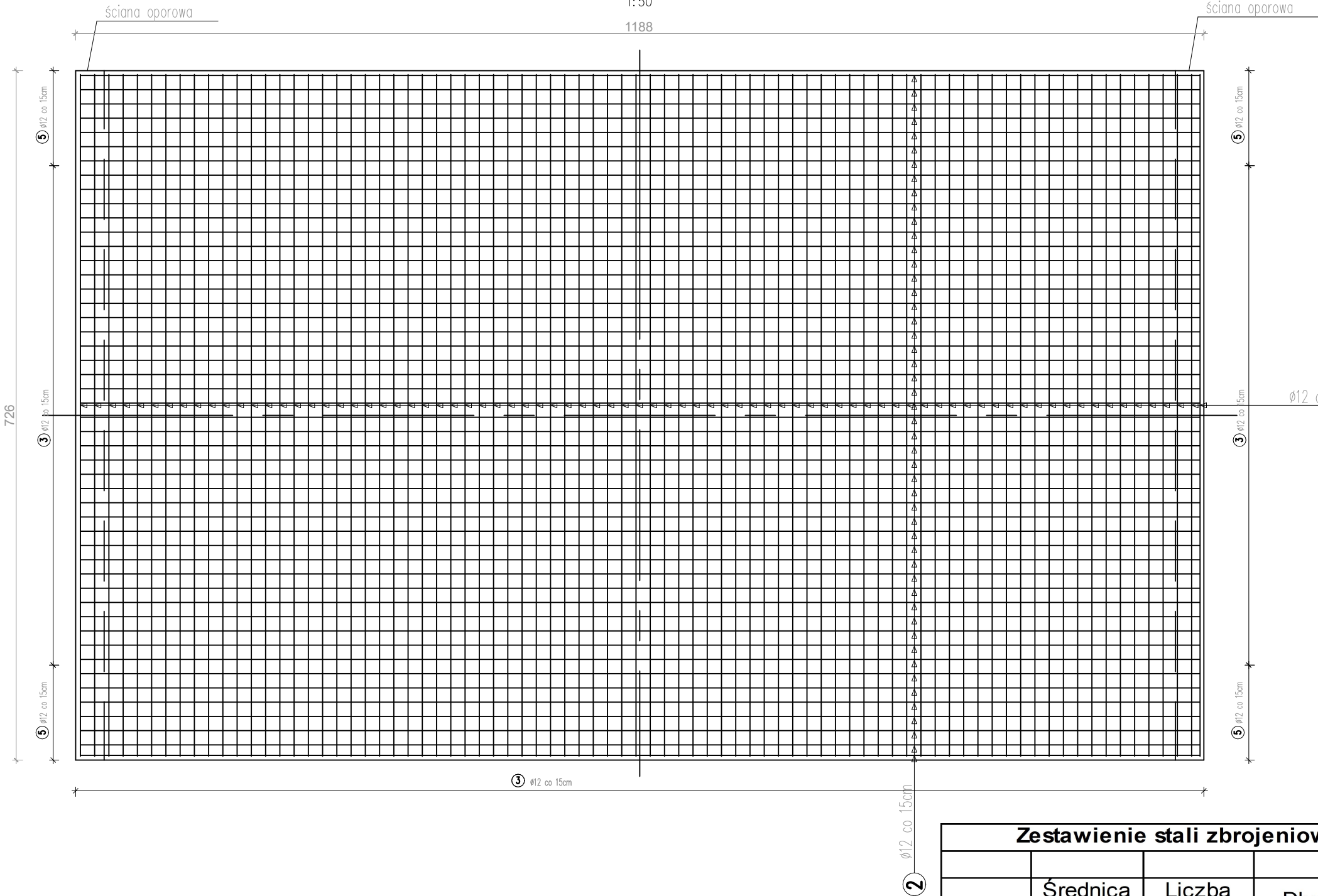
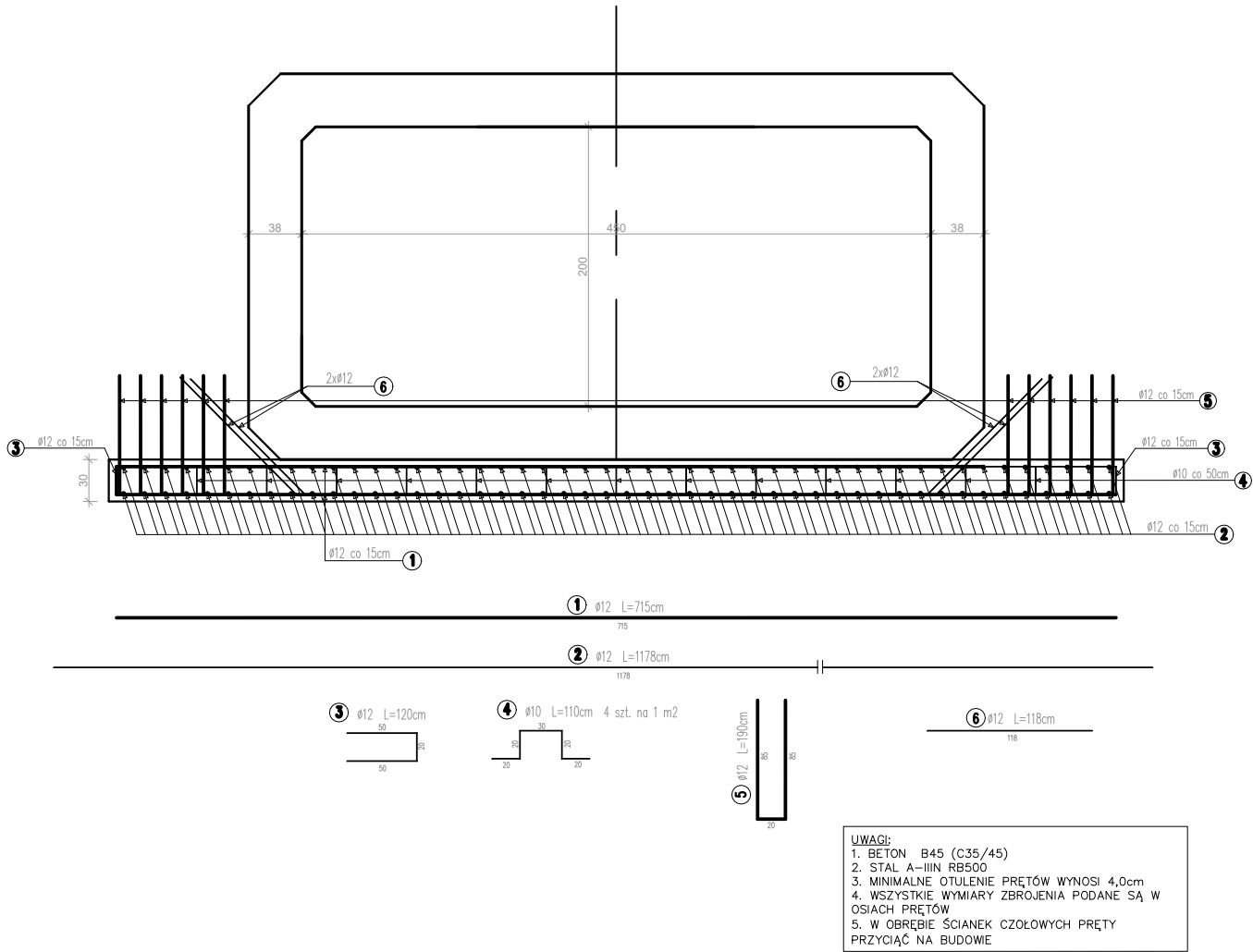


PŁYTA FUNDAMENTOWA - PRZEPUSTU NR1

PŁYTA FUNDAMENTOWA – WIDOK Z GÓRY
1:50



PŁYTA FUNDAMENTOWA – ZBROJENIE
1:25



UWAGI:
1. BETON B45 (C35/45)
2. STAL A-IIIIN RB500
3. MINIMALNE OTULENIE PRĘTÓW WYNOŚI 4,0cm
4. WSZYSTKIE WYMIARY ZBROJENIA PODANE SĄ W OSIACH PRĘTÓW
5. W OBRĘBIE ŚCIANEK CZOŁOWYCH PRĘTY PRZYCIĄC NA BUDOWIE

Zestawienie stali zbrojeniowej - PŁYTA FUNDAMENTOWA					
Nr pręta	Średnica pręta [mm]	Liczba prętów [szt.]	Długość pręta [m]	Długość całkowita [m]	Długość całkowita [m]
				Średnica	Średnica 12mm
1	12	160	7,15		1 144,00
2	12	98	11,78		1 154,44
3	12	226	1,20		271,20
4	10	345	1,10	379,50	
5	12	24	1,90		45,60
6	12	16	1,18		18,88
Suma			[m]	379,50	2 634,12
Ciężar 1 mb			[kg]	0,62	0,89
Masa ogólna			[kg]	234,15	2 339,10
MASA ELEMENTU			[kg]	2 573,25	



PRACOWNIA INŻYNIERSKA S1 MARCIN HAJOST

43-300 Bielsko - Biała, ul. Barlickiego 15/6

NIP 549-164-37-72 | pracownias1@onet.pl | tel. 500 107 085 | tel/fax: (33) 499 97 55

temat projektu:	Przebudowa drogi powiatowej nr 1863K ul. Główna, Plac Świętego Macieja, ul. Mostowa w Bielanych wraz z obiektem mostowym		
inwestor:	Powiat Oświęcimski ul. St. Wyspiańskiego 10 32-602 Oświęcim		
adres inwestycji:	ul. Główna, Plac Świętego Macieja, ul. Mostowa jednostka ewid.: 121304_5 Kęty - obszar wiejski obręb: 0001 Bielany		
tytuł rysunku:	Przepust drogowy nr 1 - płyta fundamentowa		
stadium:	Projekt wykonawczy		
branża:	Drogowa		
projektował:	inż. Marcin Hajost nr upr. SLK/2005/PWOD/07		
opracowała:	mgr inż. Izabela Dudzik		
data:	05.2024	skala:	1:50/25
nr rys.	3.12		